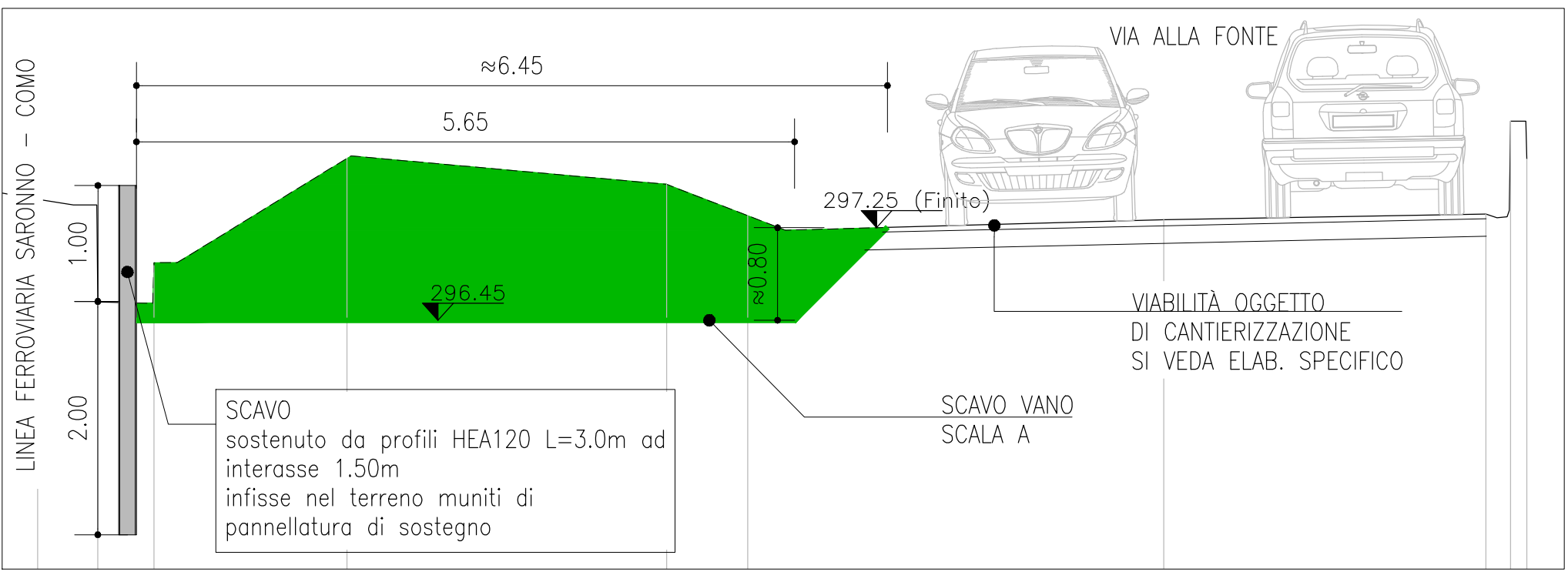




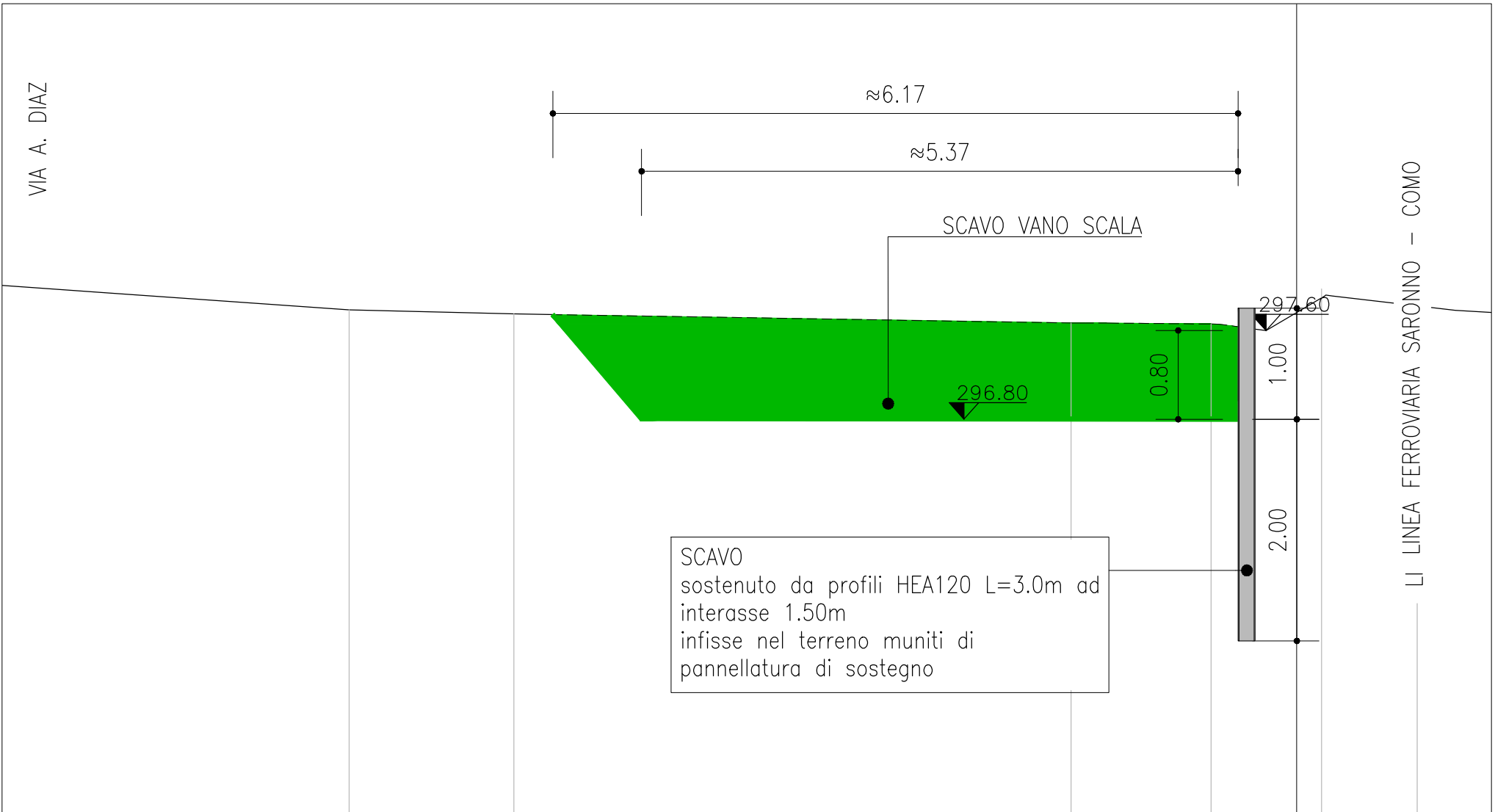
SEZIONE A-A

scala 1:50



SEZIONE B-B

scala 1:50



N° MICROPALI DI FONDAZIONE  
Ø240  
(si veda elaborato  
Opere Strutturali - Carpenteria  
Scale)  
SCAVI PROVVISORI

**Regione Lombardia**  
Direzione Generale Infrastrutture e Opere Pubbliche

**FERROVIENORD**  
FNMGROUP

**NORD\_ING**  
FNMGROUP

CODICE COMMESSA	LIVELLO PROGETTAZIONE	D.P.R. 207/10	PROGRESSIVO ELABORATO	CATEGORIA OPERA	NUMERO OPERA	REVISIONE	SCALA
E10B	D	d	009	0A	-	R1	VARIE

**TRATTA SARONNO-COMO OPERE SOSTITUTIVE**  
PL KM 31+267 NEI COMUNI DI CADORAGO E LOMAZZO  
*Progetto Definitivo*

**PASSERELLA PEDONALE VIA ALLA FONTE (CADORAGO)**  
**PIANTA FONDAZIONI E SCAVI**

Revisori	Data	Descrizione	Redatto	Controllato
3				
2				
1	Maggio 25	REVISIONE A SEGUITO DI VERIFICA		
0	Luglio 24	PRIMA EMISSIONE		

**NORD\_ING**  
NORD\_ING Srl  
IL DIRETTORE TECNICO  
Ing. Laura Stiriti

**FERROVIENORD**  
FERROVIENORD S.p.A.  
DIREZIONE SVILUPPO INFRASTRUTTURA  
IL DIRETTORE  
Ing. Andrea Lucia Passarelli

**Progettista**  
NORD\_ING  
FNMGROUP  
Ingegneri della Provincia di Milano  
n° A 23801

**Collaborazione**  
APPING  
Ingegneria Civile Applicata  
www.appingegneria.com  
info@appingegneria.com

REDAITO	CONTROLLATO	APPROVATO	DATA
CODICE ARCHIVIO COLLABORATORE			ASG.

